



Тип VRSE..CIL

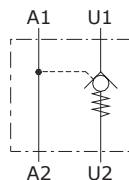
Обратные клапаны с пилотным управлением (гидрозамки)

- Клапаны одностороннего действия
- Болтовое соединение

Технические характеристики определены при работе с минеральным маслом с вязкостью 46 сСт при температуре +40°C.

| VRSE01CIL | | VRSE02CIL |
|--|-------|---------------------------------------|
| Номинальный расход | | 20 л/мин |
| Макс. рабочее давление | | 300 бар |
| Перетечки | | 0.25 см ³ /мин при 210 бар |
| Гидравлическая жидкость | | Минеральное масло |
| Вязкость гидравлической жидкости | | 10...200 сСт |
| Класс чистоты гидравлической жидкости | | 18/16/13 ISO4406 |
| Диапазон рабочей температуры | | С уплотнениями NBR: -20...+80°C |
| Диапазон температуры окружающего воздуха | | -40...+100°C |
| Масса | сталь | 0.45 кг |
| | | 0.65 кг |

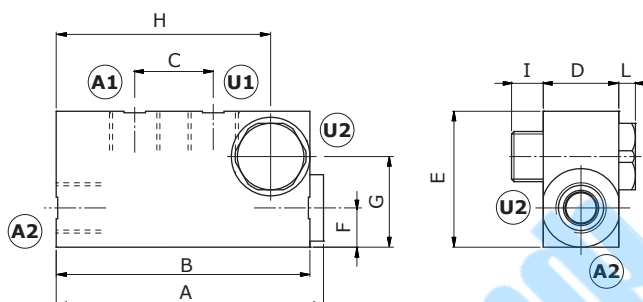
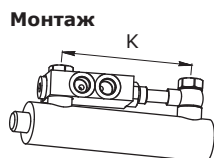
ПРИМЕЧАНИЕ: при необходимости применения клапанов в других рабочих условиях, пожалуйста, обратитесь к дистрибьютору.



Размеры

Клапан VRSE CIL

| Модель | Все порты |
|-----------|-----------|
| VRSE01CIL | G1/4 |
| VRSE01CIL | G3/8 |

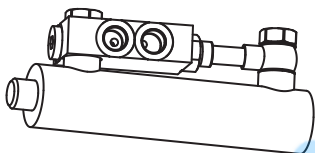


Размеры указаны в миллиметрах.

| Модель | A | B | C | D | E | F | G | H | I | L | K min |
|-----------|------|----|----|----|----|----|----|------|----|---|-------|
| VRSE01CIL | 88.5 | 84 | 24 | 20 | 40 | 10 | 27 | 68.5 | 10 | 6 | 123 |
| VRSE01CIL | 90.5 | 86 | 29 | 25 | 45 | 12 | 31 | 72 | 11 | 7 | 127 |

Расшифровка обозначения / коды для заказа

VRSE 02 CIL
 Размер портов
 CIL без монтажного отверстия
 FF с монтажным отверстием



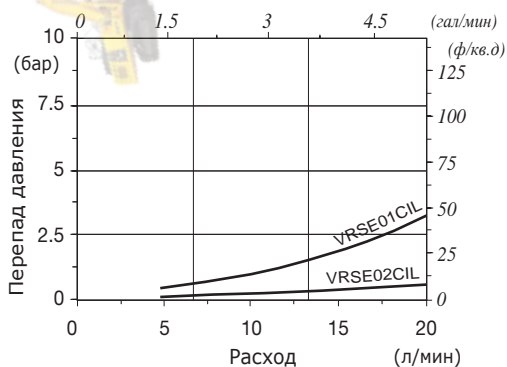
Клапаны в сборе

| ТИП | КОД | ОПИСАНИЕ |
|-----------|------------|--|
| VRSE01CIL | 1410312100 | Стальной корпус, порты G1/4, давление открытия 1 бар, пилот. соот. 1:4.9 |
| VRSE02CIL | 1410322100 | Стальной корпус, порты G3/8, давление открытия 1 бар, пилот. соот. 1:4.9 |

Для получения информации о других конфигурациях, включая исполнения с резьбой SAE, пожалуйста, обратитесь к дистрибьютору.

Графики характеристик

VRSE01CIL и VRSE02CIL
Зависимость перепада давления от расхода (A→A2)



VRSE01CIL и VRSE02CIL
Зависимость перепада давления от расхода (U→U2 / U2→U1)

